

## Bedienungsanleitung – 234987 Bearstep Futterautomat Tornado Plus



Sehr geehrter Kunde!

Bitte lesen Sie diese Bedienungsanleitung vor dem erstmaligen Betrieb unbedingt aufmerksam durch und bewahren Sie die Anleitung auf.  
Bauliche Veränderungen sowie unsachgemäße Handhabung führen zum Erlöschen der Garantie.

### Lieferumfang

1x Futterautomat  
1x Bedienungsanleitung  
3x Messing-Verlängerung 8mm  
4x M6x20mm Schrauben

### Technische Daten:

Aus Witterungsbeständigem Hartplastik.  
Verteilung (1 bis 6 mal pro Tag) frei programmierbar  
Bis zu 6 Fütterungszeiten/24h/6 Tage.  
Streuweite ca. 2-4 m je nach Futterstückgröße  
Metall-Drehplatte  
Externe Stromversorgung, Solarpanel-Anschlüsse  
3x Messing-Verlängerung 8mm für Feeder  
Betrieb über 4x AA 1,5V Batterien,  
(Akku 12V oder mit Solarpanel Bitte separate Bestellen)  
Farbe: schwarz  
Maße: 18\*12,5\*13cm  
Gewicht ca.: 480g

### Warnung:

Zur Vermeidung von Verletzungsgefahr darf die Metallplatte der Feeder nicht berührt werden, wenn sie sich im Stillstand befindet oder sich dreht.

### Einlegen der Batterien:

Lösen Sie die Schraube des Batteriefachdeckels und legen Sie die 4 Batterien wie unten gezeigt ein.  
Schrauben Sie die Abdeckung wieder an.



### Installieren Sie das Solarmodul:

Stecken Sie das Kabel in die Steckdose, drücken Sie die Ein/Aus-Taste, um das Solarmodul einzuschalten, zum Ausschalten drücken Sie erneut die Ein/Aus-Taste, um das Solarmodul



auszuschalten.

Der Kopf des Solarpanels ist um 180° drehbar. Um das beste Ergebnis zu erzielen, montieren Sie es sicher und ohne Hindernisse vor dem Solarpanel.



### Installieren Sie die 12V (7ah) Batterie:

Achten Sie besonders auf die - (negativ) und + (positiv) Batterieanschlüsse. Nachdem Sie den richtigen Stecker angeschlossen haben, stecken Sie den Stecker in die Einspeisebuchse.


### Einfache Einstellung:

Drücken Sie die Uhrentaste, um die Stunden einzustellen, und drücken Sie die Uhrentaste erneut, um die Minuten einzustellen, drücken Sie die Uhrentaste erneut, um die Zeit zu speichern.


### Konfigurieren und Testen des Feeders.




Der Feeder füttert bis zu sechs Mal pro Tag. Bitte befolgen Sie die nachstehenden Anweisungen.

Stellen Sie die Tageszeit ein:


Drücken Sie die Taste  einmal, um die Ortszeit einzustellen (siehe Abbildung A).  
Abbildung A



d.h. es kann nur eingestellt werden, wenn die Zahl blinkt, wenn die Zahl nicht blinkt, drücken Sie die Taste  erneut.

Drücken Sie die Auf  - oder  Abwärtstaste, um die Stunde/Minute einzustellen, und drücken Sie die Taste  erneut, wenn die richtige Zahl angezeigt wird. Drücken Sie die Taste und lassen Sie sie los, um in Einzelschritten zu schalten, oder halten Sie sie gedrückt, um schnell zu schalten.

#### Fütterungszeit einstellen:

Halten Sie die Taste  gedrückt, bis die Timer-Nummer erscheint, wie in Abbildung B dargestellt.

Drücken Sie die Aufwärts- oder Abwärtstaste, um die Fütterungszeit einzustellen. Sie müssen die Taste jedes Mal drücken, wenn jede Zahl eingestellt ist, um den nächsten Timer zu verarbeiten.

Abbildung B



#### Laufdauer einstellen:

Stellen Sie die Laufzeit in Sekunden ein, die von null bis sechzig Sekunden reichen kann. Stellen Sie die Laufzeit-Sekunden anhand der folgenden Tabelle ein

Laufzeit (Sekunden)	10	20	30	40	50	60
Ungefähres Futter (Pfund)	2.3	4.7	6.9	9.1	11.3	13.5

#### Manuell ein/aus:

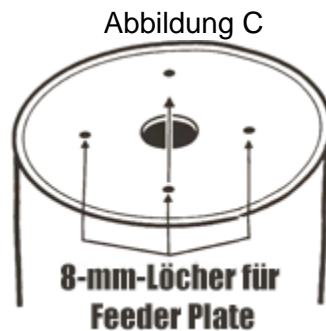
Zum Einschalten des Futterautomaten halten Sie die Abwärts- und die Aufwärtstaste gleichzeitig 3 Sekunden lang gedrückt, um den Automaten einzuschalten, und drücken Sie erneut gleichzeitig die Aufwärts- und die Abwärtstaste, um den Automaten auszuschalten.

**Hinweis:**

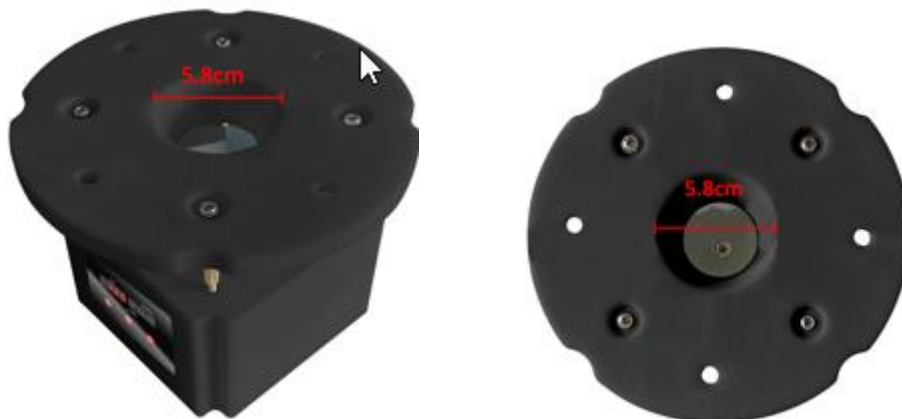
Drücken Sie die Aufwärts- und Abwärtstaste, um die Parameter einzustellen.  
Nach 6 Sekunden ohne Tastendruck geht der Feeder in den Schlafmodus über (keine Anzeige),  
Drücken Sie eine beliebige Taste, um den Feeder wieder aufzuwecken.

**Fütterung mit Eimer Installation:**

- 1- Drehen Sie den Eimer um, messen und markieren Sie die Mitte des Bodens.
- 2- Zentrieren Sie den Zuführungskopf wie in der Abbildung unten gezeigt auf dem Boden der Eimer und bohren Sie vier 8mm Löcher. Abbildung C



- 3- Verwenden Sie eine Lochsäge, um das mittlere Loch mit 58 mm zu bohren.



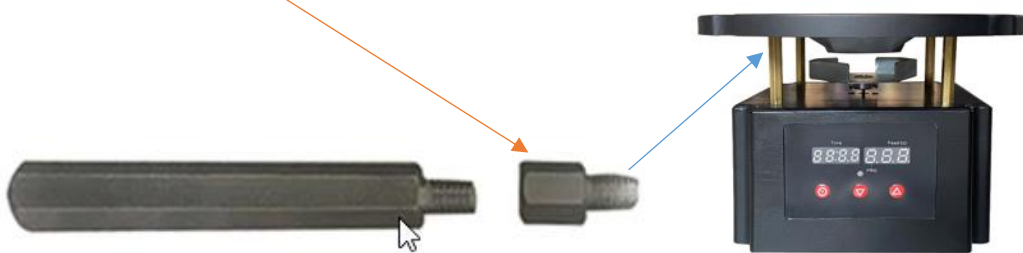
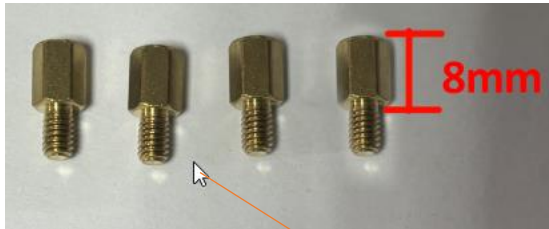
- 4- Befestigen Sie die Schaufel mit den 4x M6x20mm Schrauben und Muttern wie abgebildet. siehe Abbildung D





### Höhenverstellbar:

Mit 4 zusätzlichen Messingverlängerungen 8mm kann die Höhe des Feeders erhöht werden. Bei Rückfragen steht Ihnen unsere Kundenbetreuung gerne zur Verfügung! Ihr Askari Team!



Askari Sport GmbH – Ludwig-Erhard-Str.4 – 59348 Lüdinghausen – 02591 950 50

Eine entsprechende Konformitätserklärung finden Sie unter [Jagd.de](http://Jagd.de)

